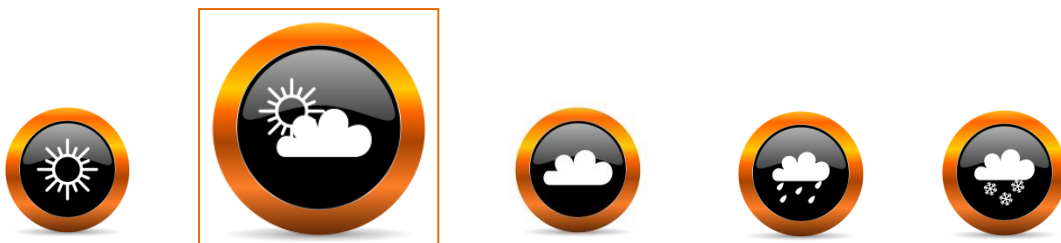


hospitality *INSIDE*

WORLD OF HOSPITALITY INFORMATION.



supported by



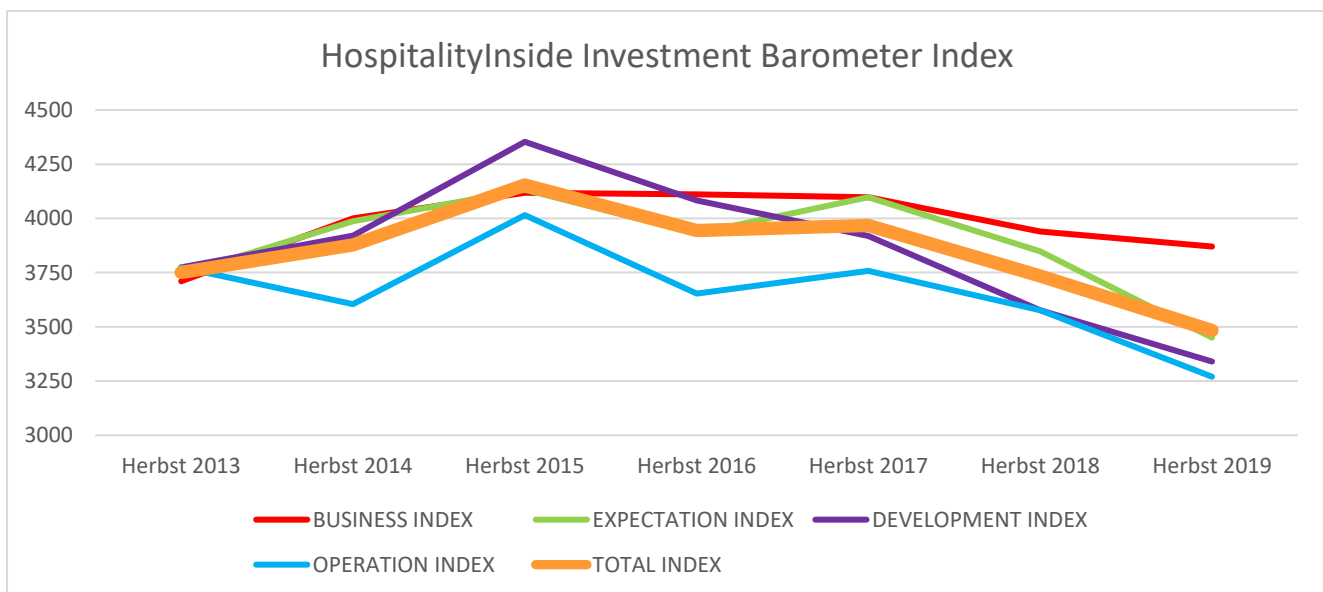
Auswertung

Was macht das eigene Geschäft? Der Business Index sinkt leicht um 1,2% zum Vorjahr, allerdings bereits das vierte Mal in Folge. Der Blick auf das nächste Halbjahr ist für die eigene Geschäftsentwicklung deutlich verhaltener, der Expectation Index sinkt um 11,5%. Das ist der stärkste Absturz seit Beginn unserer Umfrage vor sechs Jahren.

Development Index: Mit -7,1% zum Vorjahr setzt sich die rückläufige Entwicklung fort, zum dritten Mal in Folge. Ein ähnliches Bild zeigt sich beim Operation Index: Der sinkt seit 2015, dieses Mal um -9,4 % zum Vorjahr.

Außer dem Business Index, der sich auf die momentane Situation des eigenen Unternehmens bezieht und der sich noch 160 Punkte über seinem bislang niedrigsten Stand im Jahr 2013 halten kann, reißen alle anderen, in die Zukunft gerichteten Indexe die Latte herunter und sinken auf einen neuen Tiefststand. Das spiegelt sich auch im Gesamtindex: Der Investment Barometer Index 2019 gibt um 7,2% nach, durchbricht erstmals die Marke von 3500 Punkten.

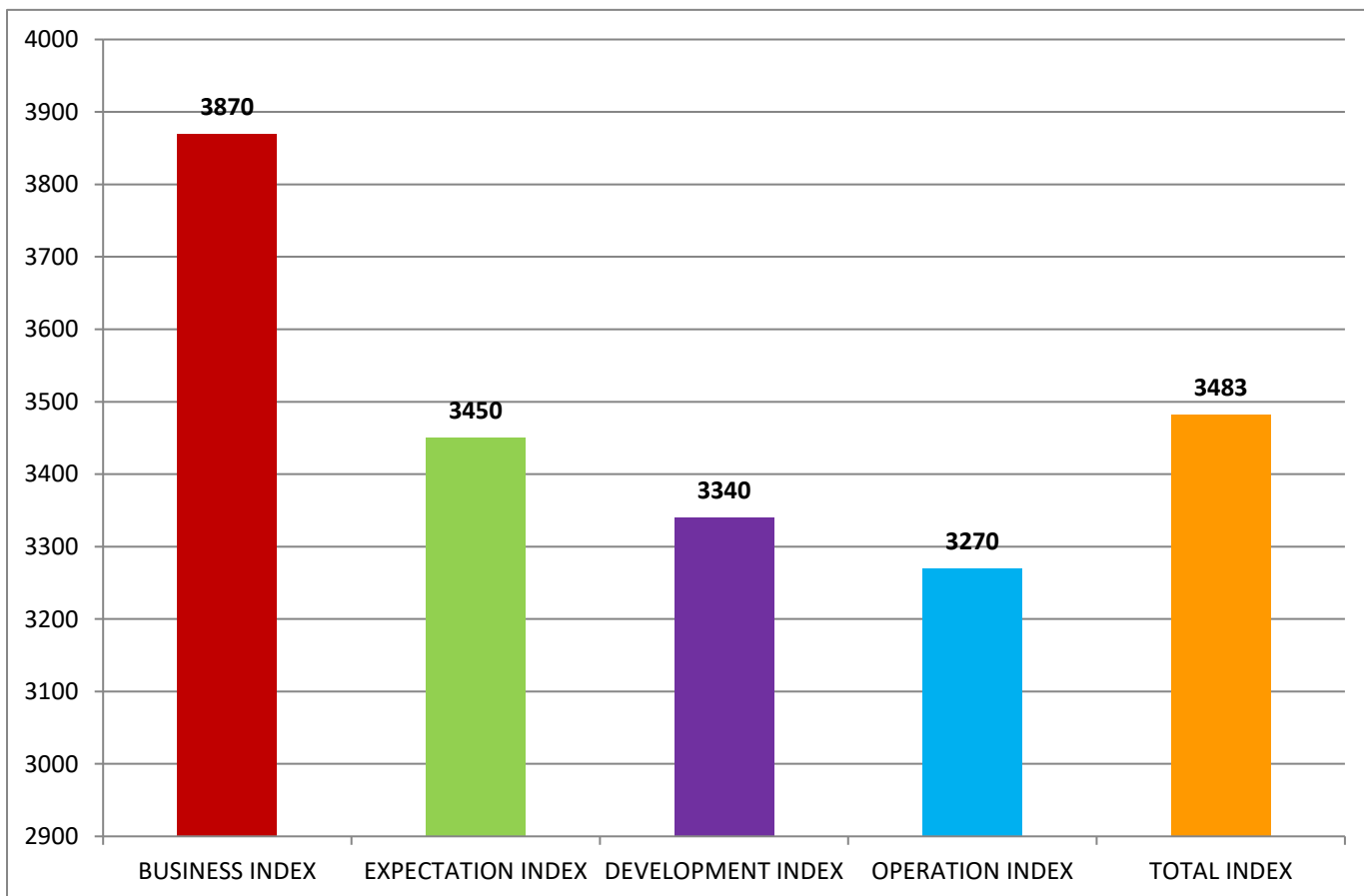
Die Branche bewegt sich also wieder auf dem Niveau von 2013, was kein schlechtes Jahr gewesen ist, aber mit besseren Rahmenbedingungen und größeren Entwicklungspotentialen als heute. Heute raffen die Ersten die Segel. Der Wind wird rauher – Konsolidierung und Wachstum mit Augenmaß könnten in den kommenden Jahren zur Richtschnur werden.



	Herbst 2013	Herbst 2014	Herbst 2015	Herbst 2016	Herbst 2017	Herbst 2018	Herbst 2019
BUSINESS INDEX	3710	4000	4118	4111	4097	3939	3870
EXPECTATION INDEX	3742	3987	4132	3931	4097	3848	3450
DEVELOPMENT INDEX	3774	3921	4353	4083	3919	3576	3340
OPERATION INDEX	3774	3605	4015	3653	3758	3576	3270
TOTAL INDEX	3750	3878	4154	3944	3968	3735	3483

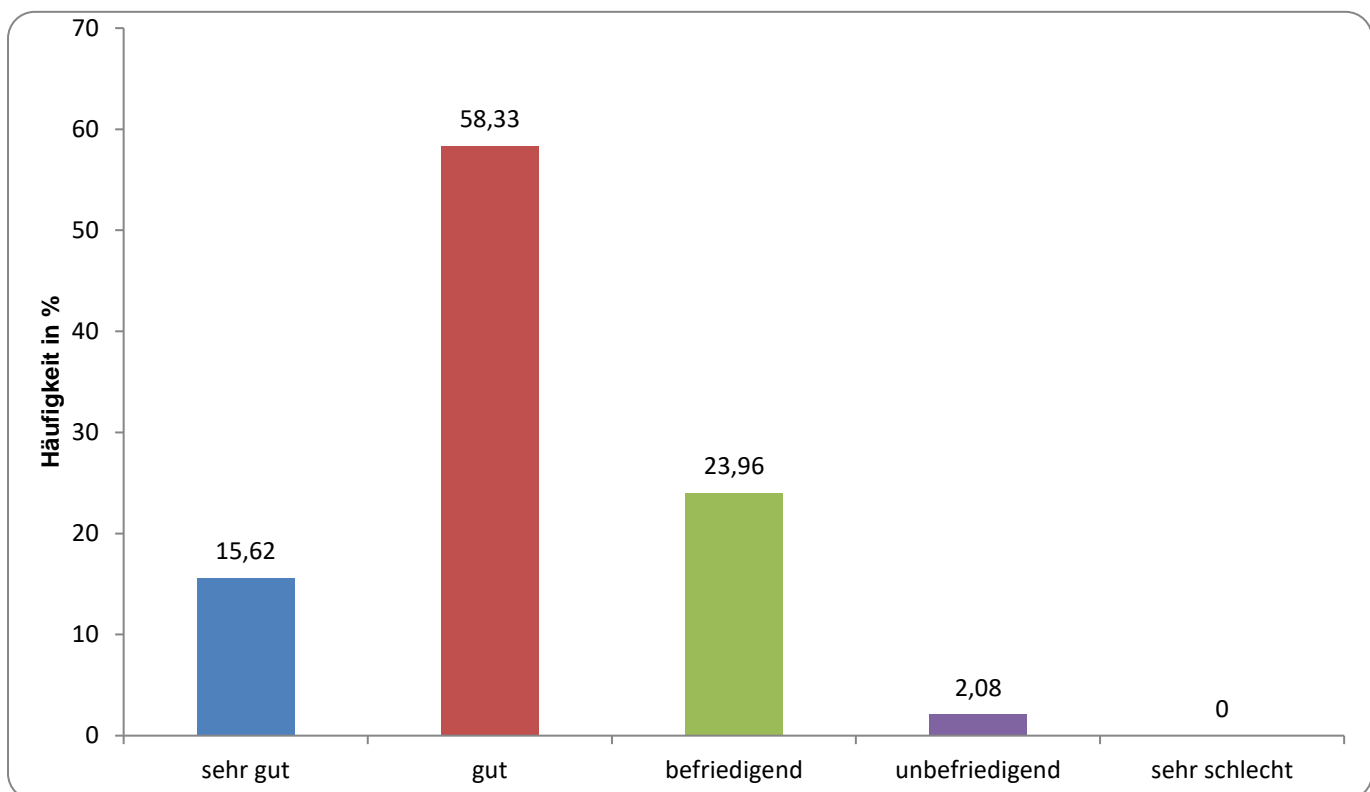
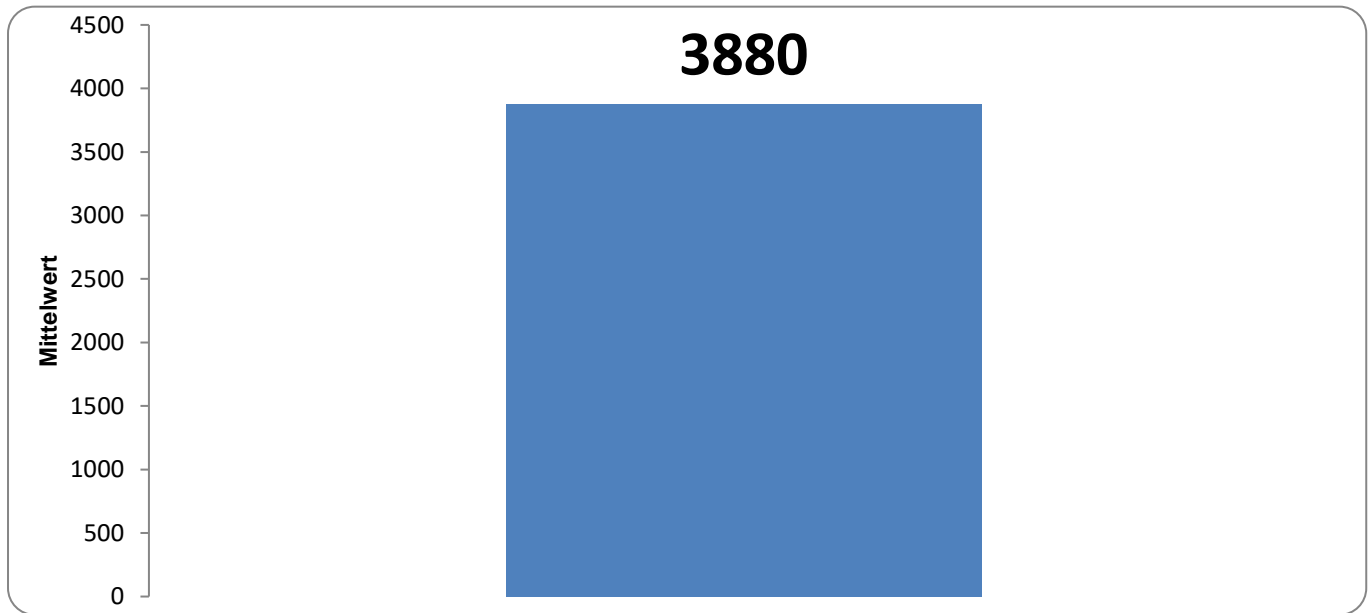
Gesamt-Ergebnisse Herbst 2019

Index Fragen		Herbst 2019
Wie beurteilen Sie die momentane Marktsituation für das eigene Unternehmen?	BUSINESS INDEX	3870
Wie sind Ihre Geschäftserwartungen für die nächsten sechs Monate?	EXPECTATION INDEX	3450
Wie schätzen Sie aktuell die Stimmung in der Hotelbranche im Hinblick auf den Bereich Hotelentwicklung und Projekte ein?	DEVELOPMENT INDEX	3340
Wie schätzen Sie aktuell die Stimmung in der Hotelbranche in Bezug auf die Umsatzentwicklung der Hotels ein?	OPERATION INDEX	3270
HospitalityInside Investment Barometer	TOTAL INDEX	3483

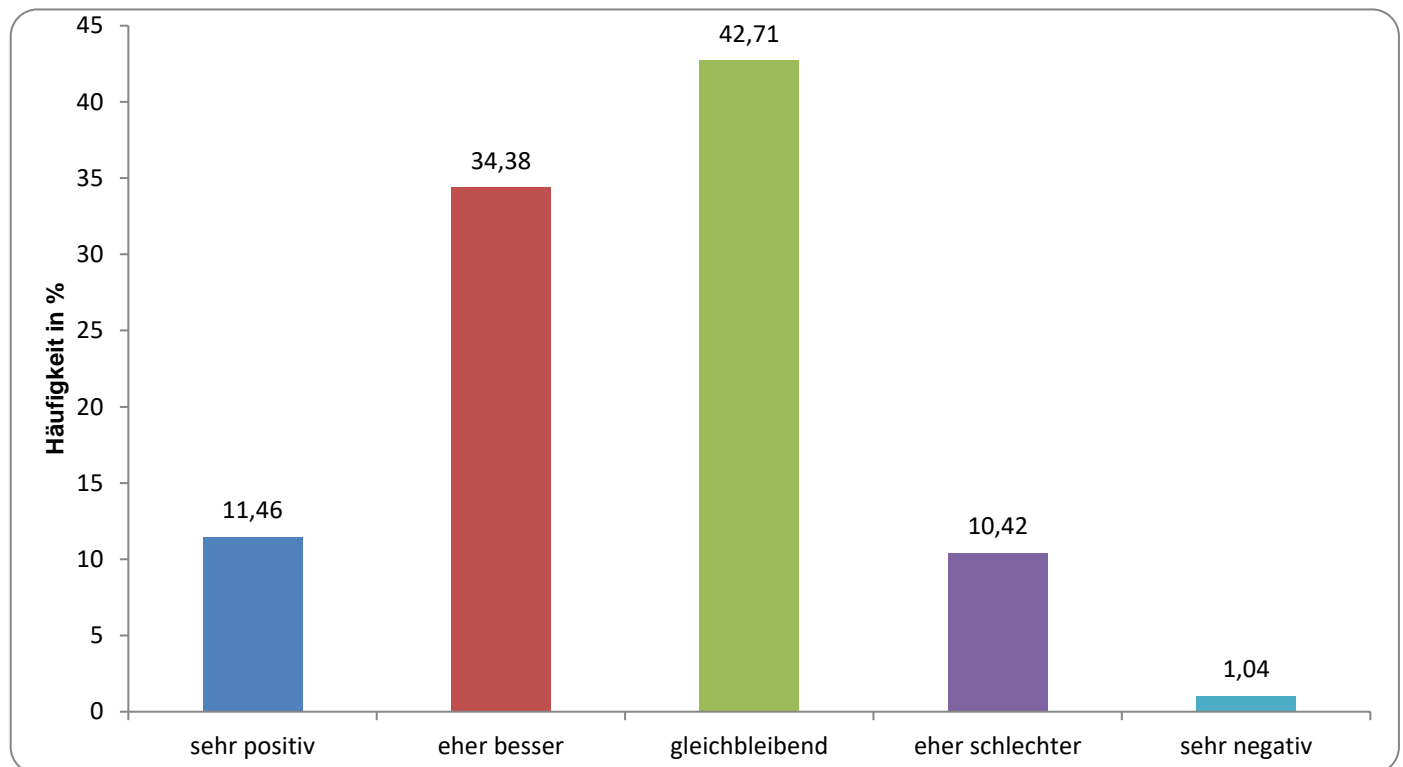
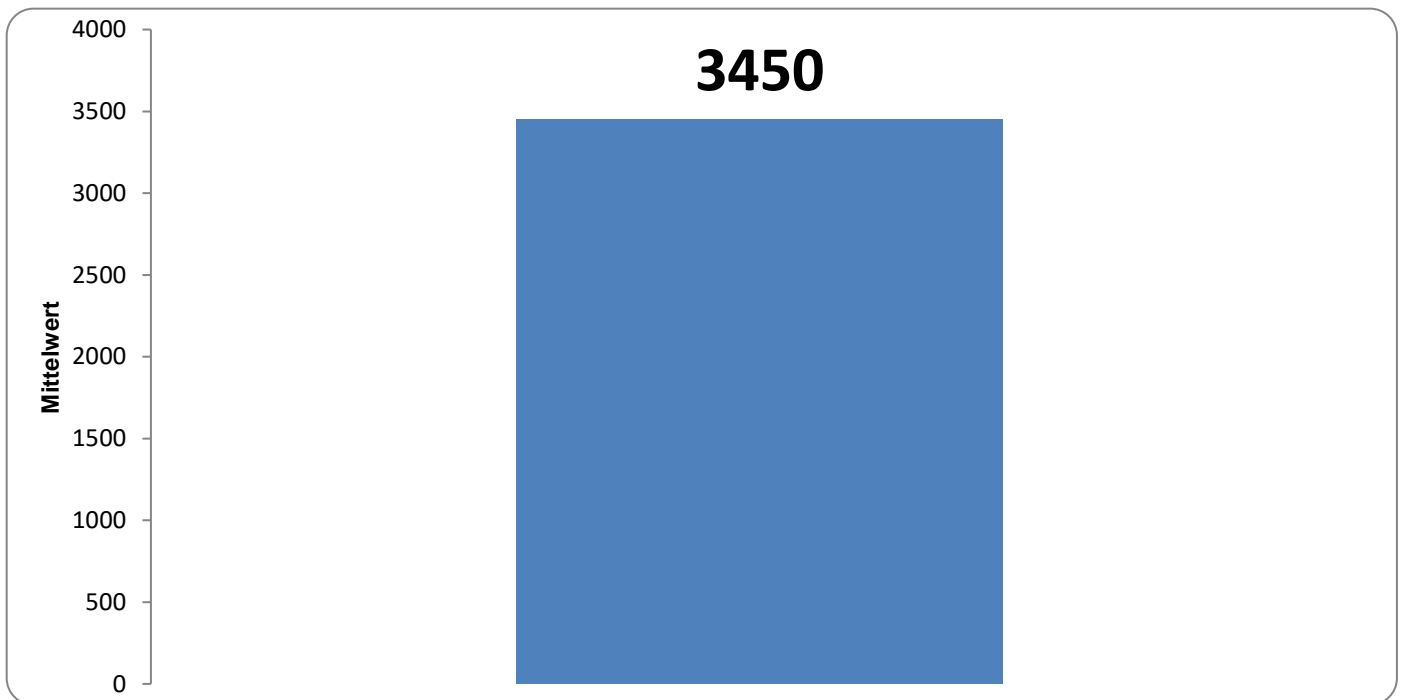


HospitalityInside Investment Barometer 2019

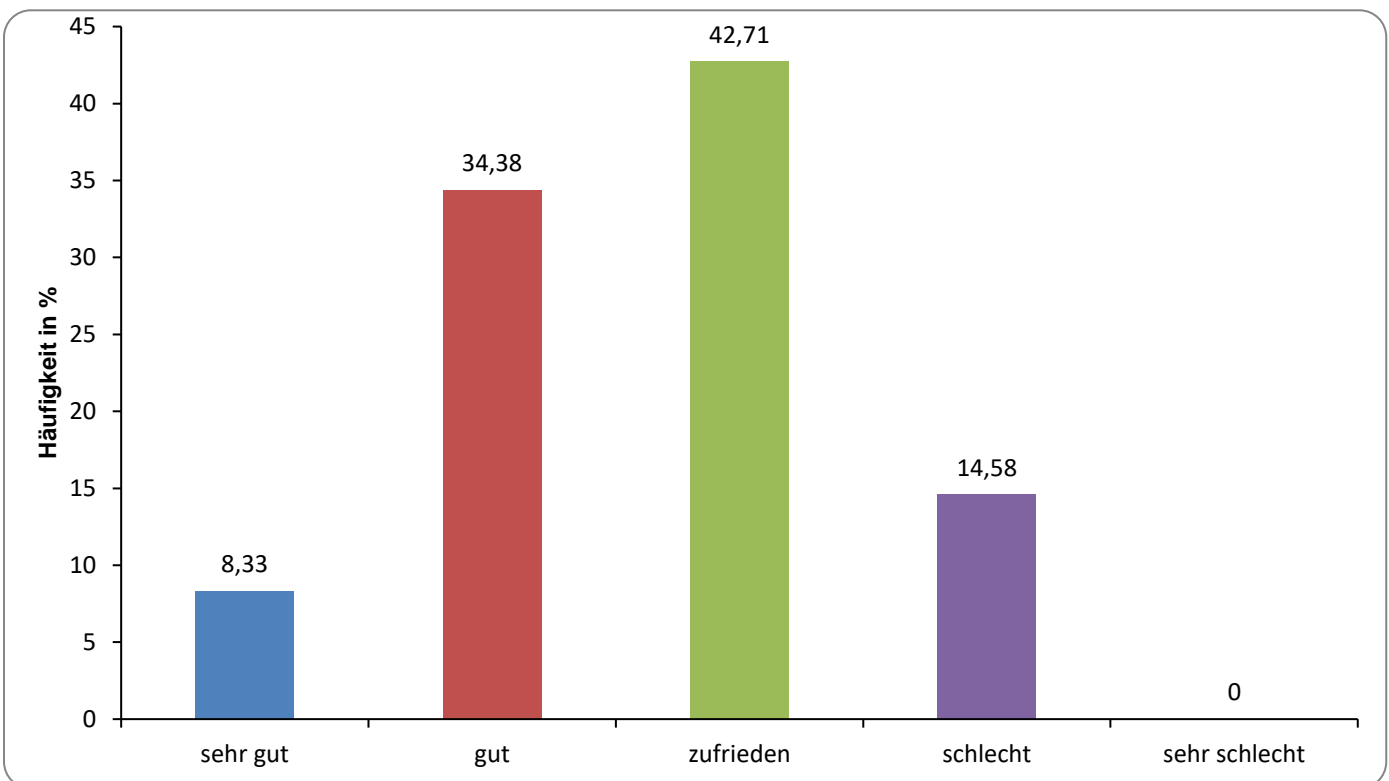
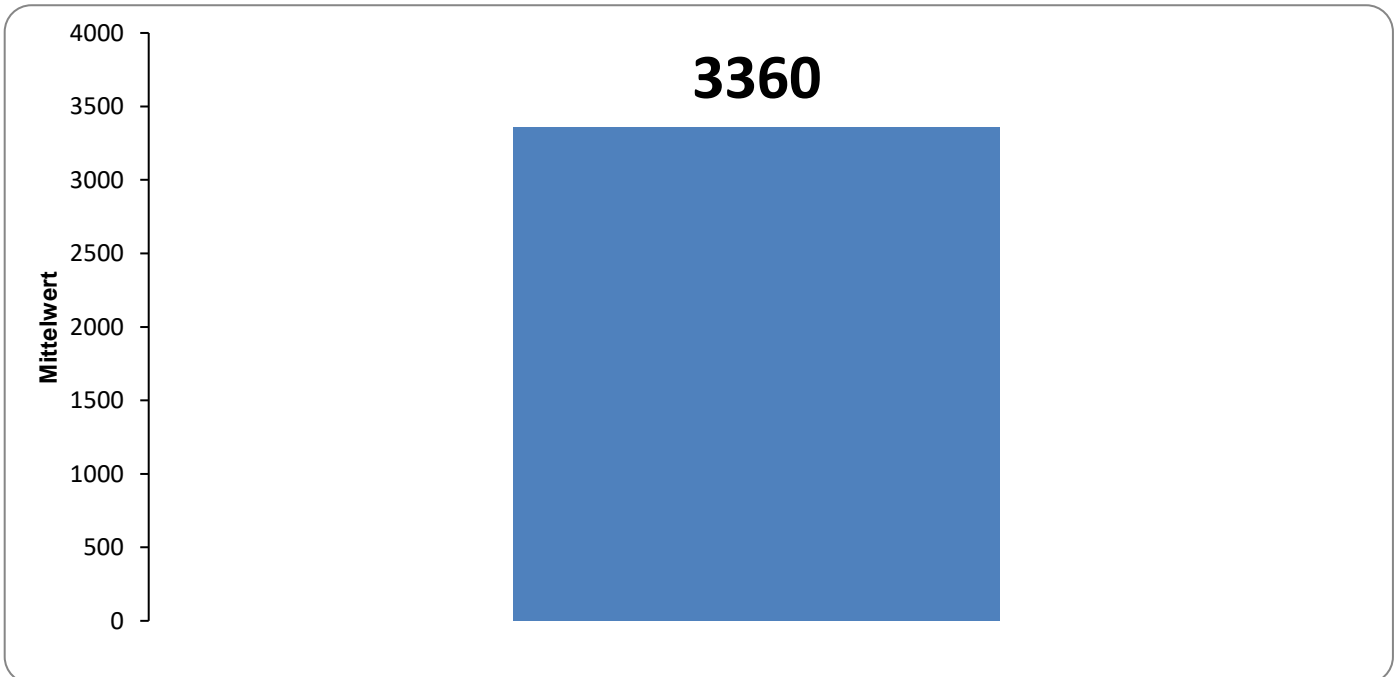
Frage 1 - Wie beurteilen Sie die momentane Marktsituation für das eigene Unternehmen? (Business Index)



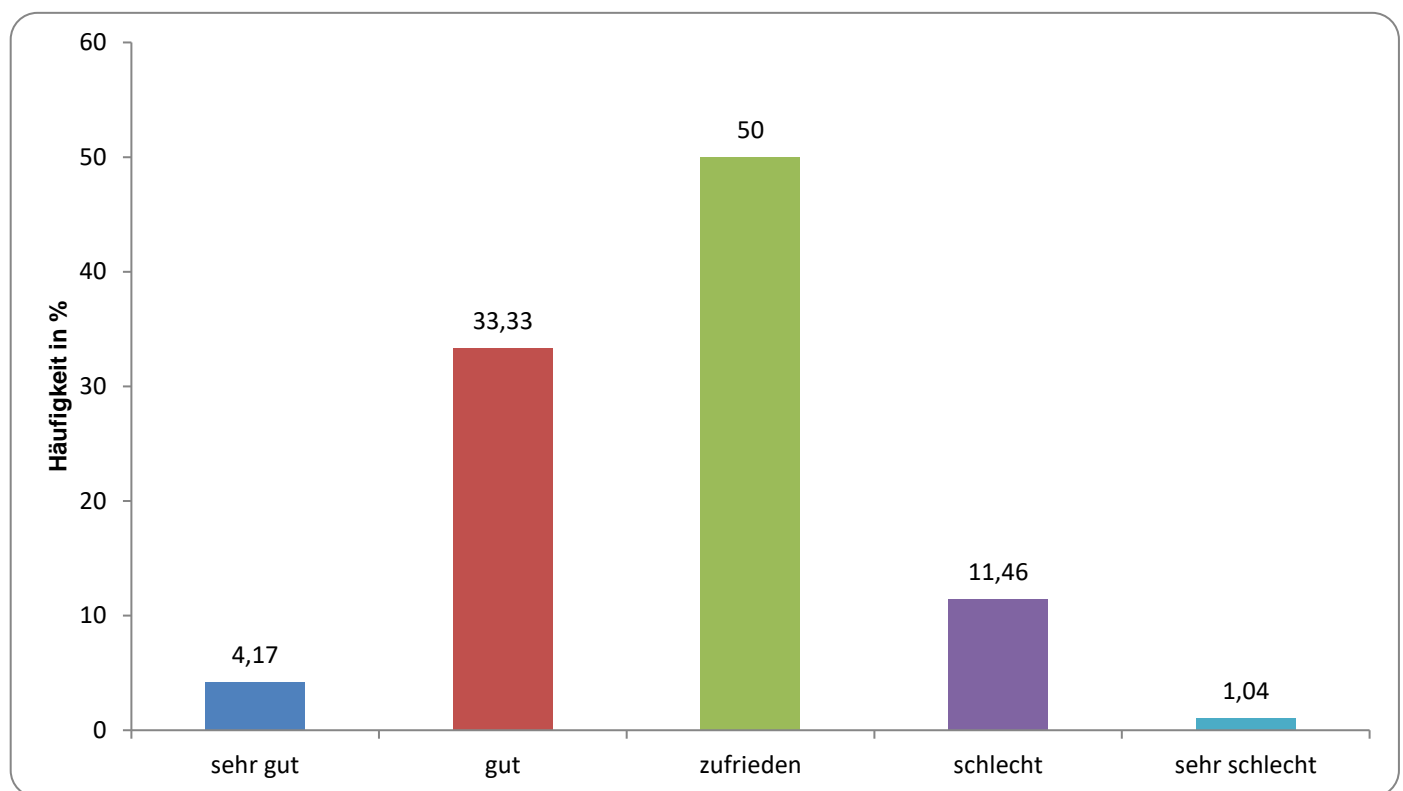
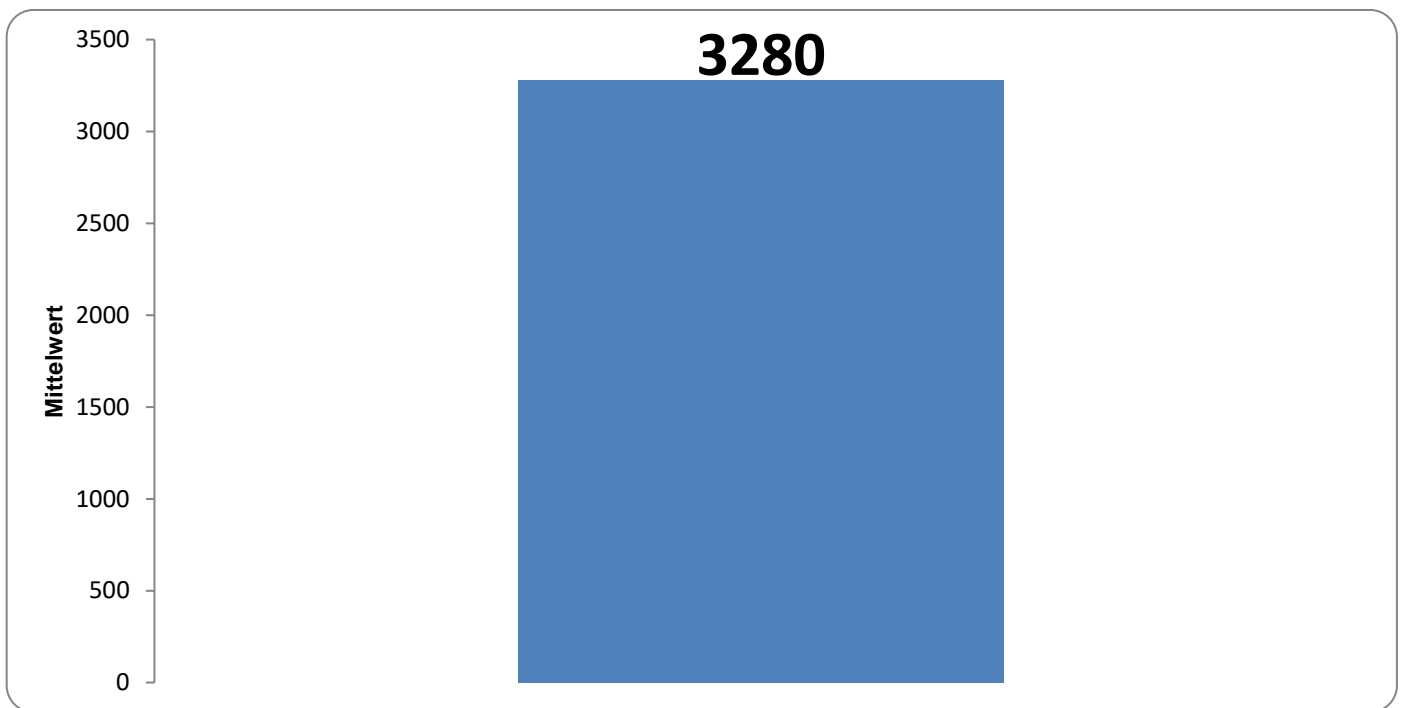
Frage 2 - Wie sind Ihre Geschäftserwartungen für die nächsten sechs Monate?
(Expectation Index)



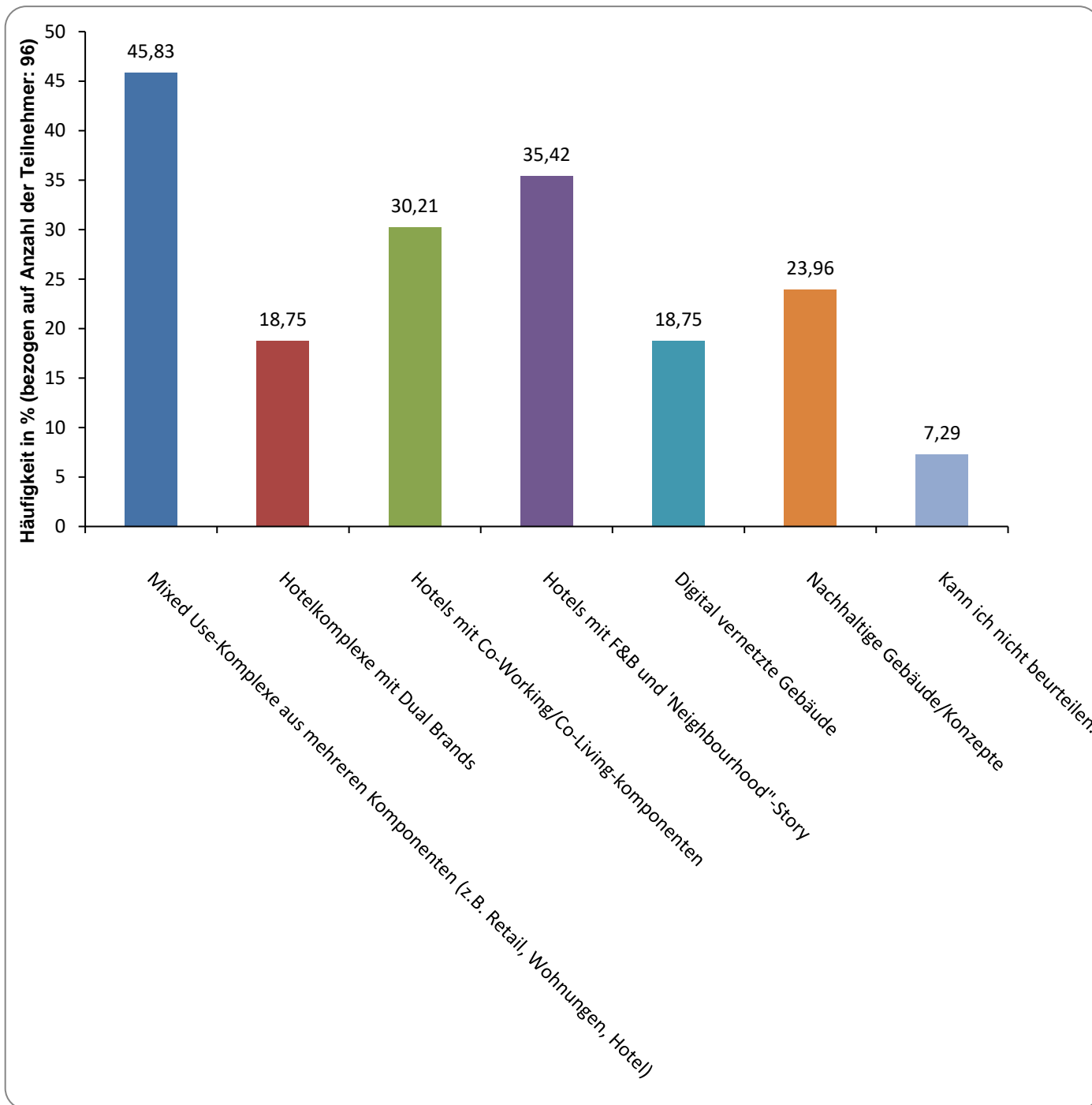
Frage 3 - Wie schätzen Sie aktuell die Stimmung in der Hotelbranche im Hinblick auf den Bereich Hotelentwicklung und Projekte ein? (Development Index)



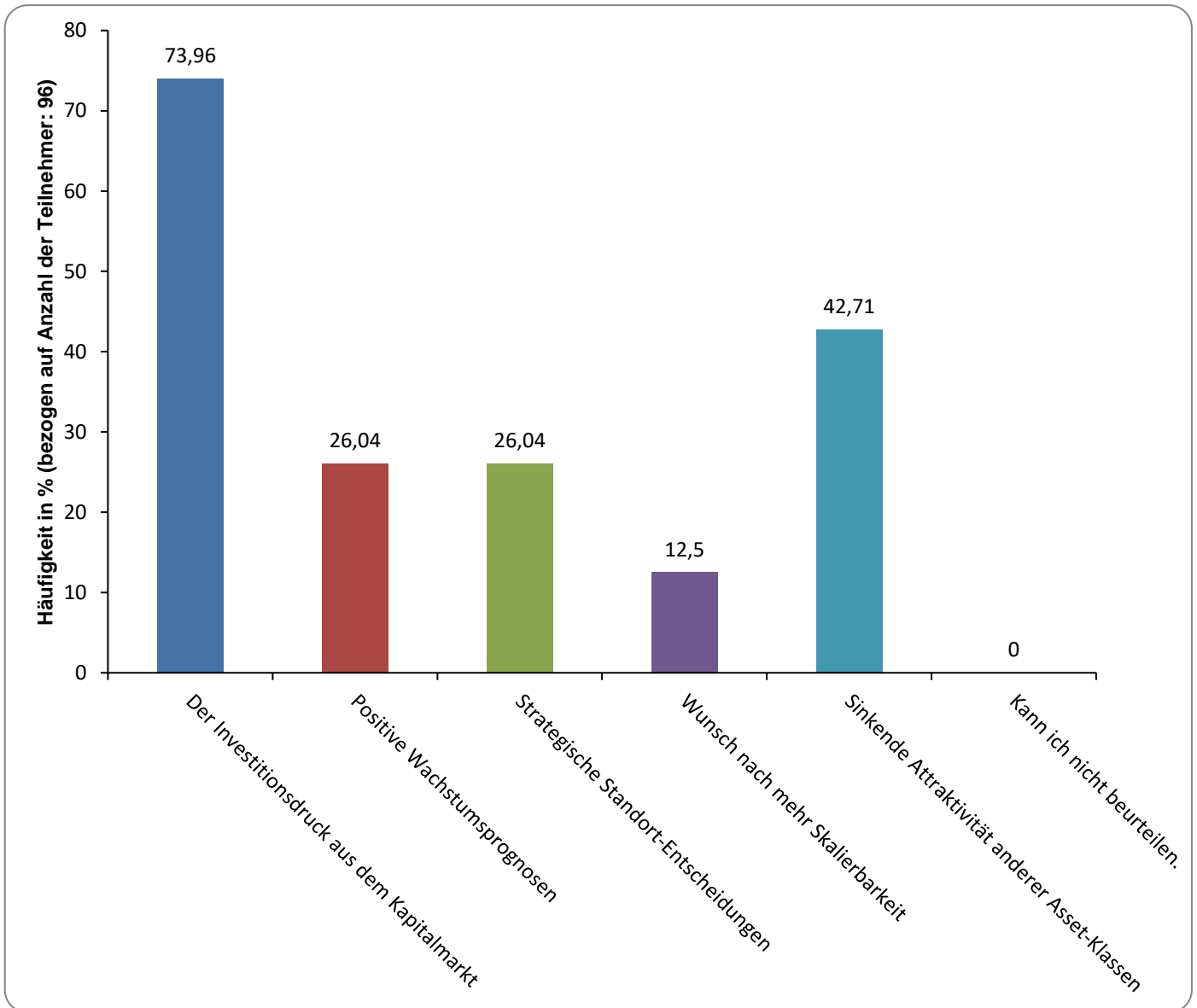
Frage 4 - Wie schätzen Sie aktuell die Stimmung in der Hotelbranche in Bezug auf die Umsatzentwicklung der Hotels ein? (Operation Index)



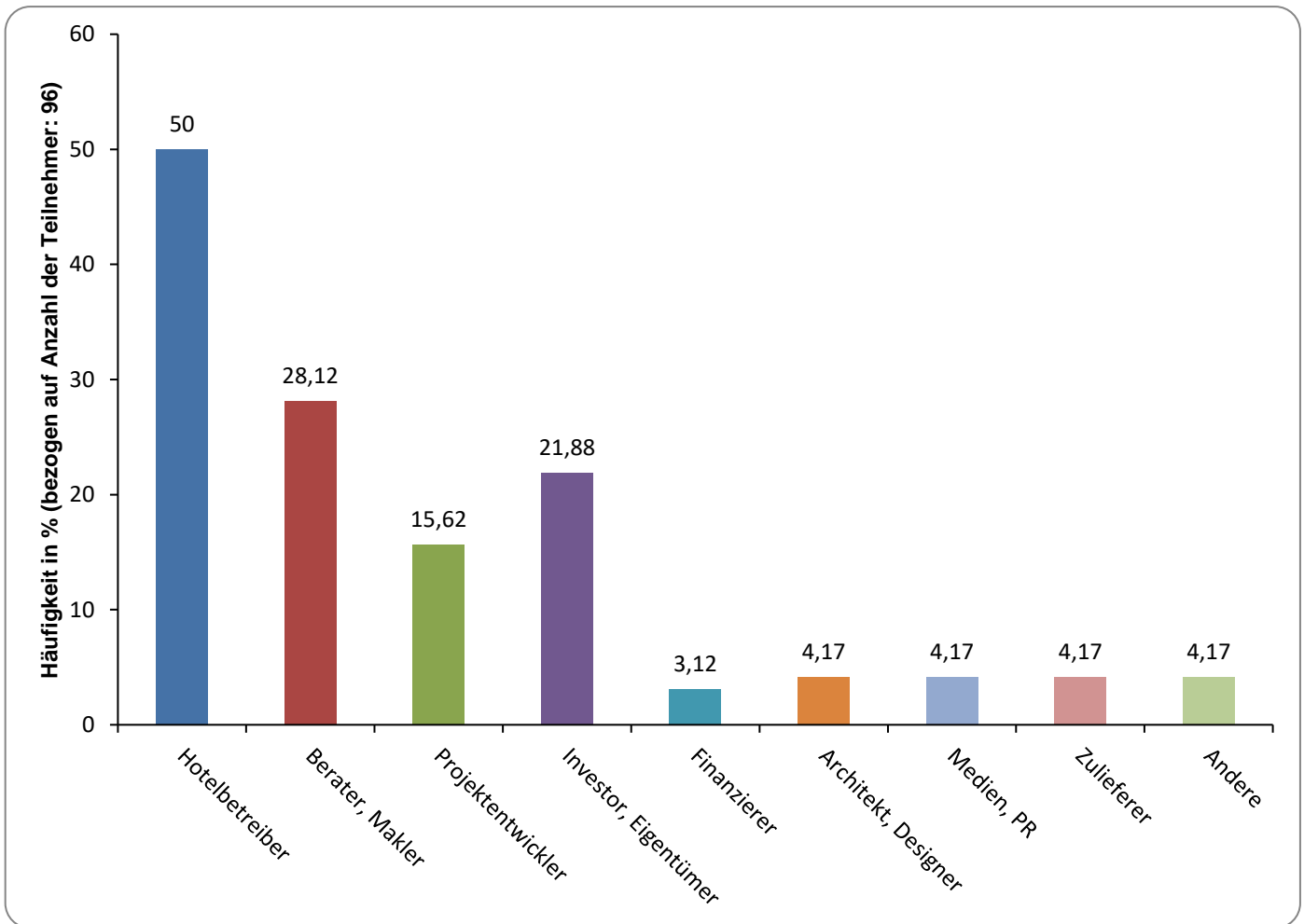
Frage 5 - Von welchen Branchen-Trends versprechen Sie sich neue oder stabilere Einkünfte? (max. 2 Auswahlmöglichkeiten)



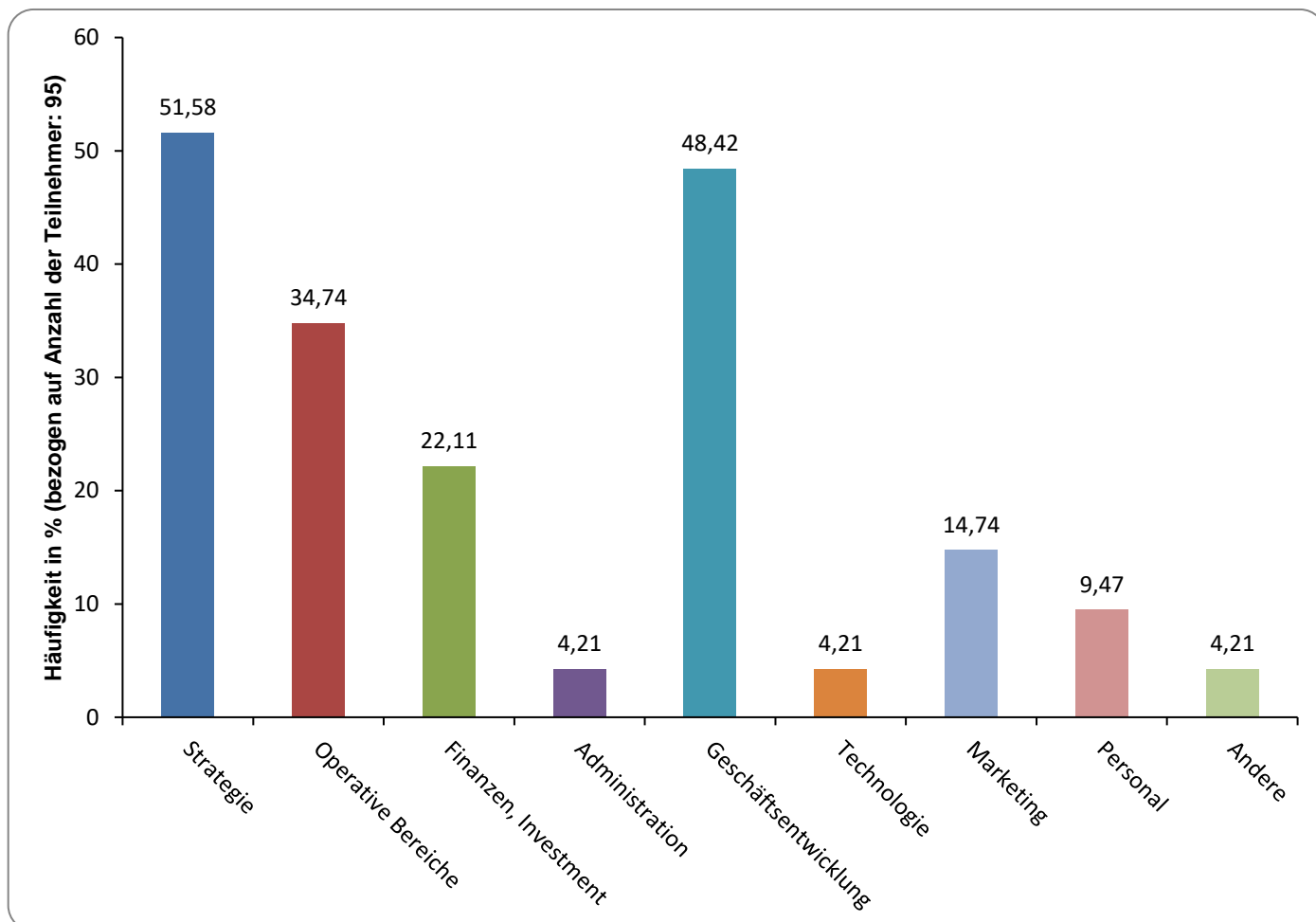
**Frage 6 - Neue Zimmer-Kapazitäten drängen auf den Markt. Welche sind Ihrer Meinung nach die wichtigsten Ursachen des wachsenden Angebots?
(max. 2 Auswahlmöglichkeiten)**



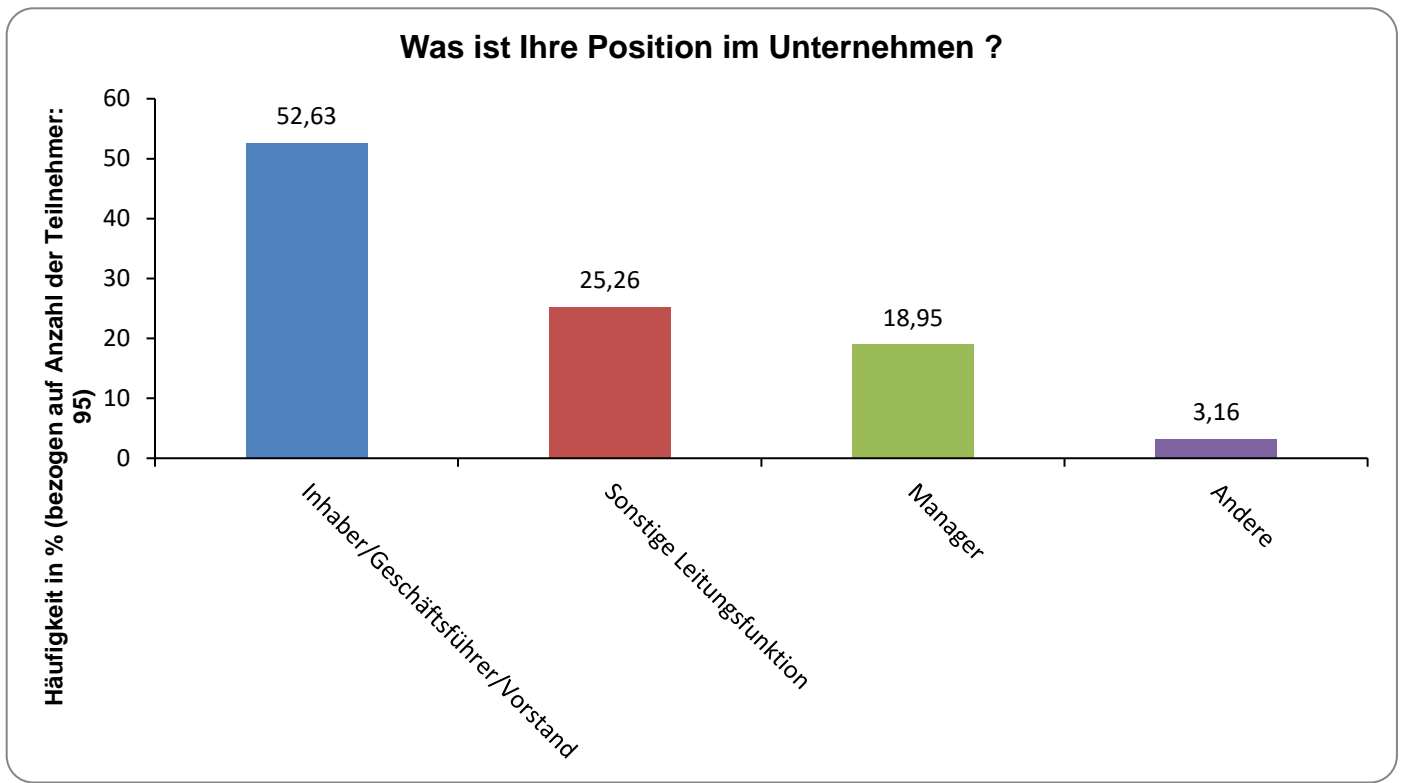
Frage 7 - Welcher Branche gehört Ihr Unternehmen an?



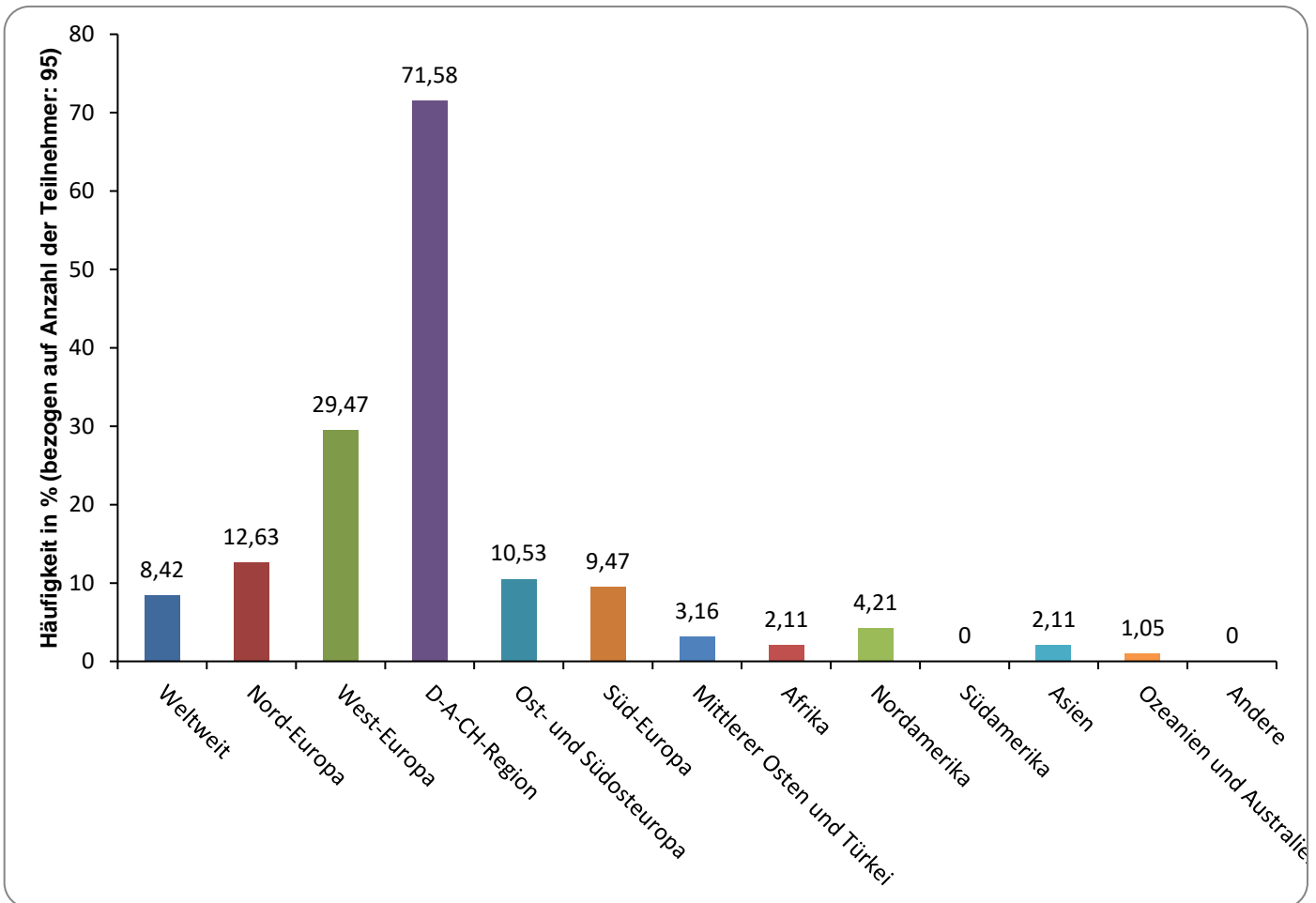
Frage 8 - Für welchen Bereich in Ihrem Unternehmen tragen Sie in erster Linie die Verantwortung?



Frage 9 - Was ist Ihre Position im Unternehmen?



Frage 10 - In welchen Regionen sind Sie überwiegend tätig?



Nächste Umfrage im Herbst 2020

Wir bedanken uns, auch im Namen der Union Investment, sehr herzlich für die Unterstützung dieses Projekts!

Als Markt-Teilnehmer helfen Sie mit, ein aktuelles Stimmungsbild der Branche zu gewinnen.

Empfehlen Sie deshalb die Teilnahme auch Ihren geschätzten Kollegen und Geschäftspartnern. Sie erhalten rechtzeitig alle Informationen zur nächsten Umfrage, wenn Sie Abonnent des hospitalityInside-Magazins sind, den kostenlosen Newsletter am Freitag erhalten oder sich für das Investment Barometer direkt registriert haben.

Bei Fragen wenden Sie sich bitte an office@hospitalityinside.com.

Ihre

Maria Pütz-Willems

Chefredakteurin
hospitalityinside.com

Michael Willems

Geschäftsführer
HospitalityInside GmbH

© HospitalityInside GmbH. Dieser Inhalt ist urheberrechtlich geschützt. Die Verwendung in Druckwerken oder die Veröffentlichung in digitalen Medien erfordert jeweils die schriftliche Zustimmung der HospitalityInside GmbH. Der Schutz der Inhalte ist ein wesentlicher Bestandteil zur Wahrung unseres redaktionellen Geschäftsmodells. Bei Verstößen stellen wir ein marktübliches Honorar in Rechnung. Rechtliche Schritte und Schadenersatzforderungen bleiben darüber hinaus vorbehalten.